



SEABORG G300J/JL

6Y6881010

●ジギングモード

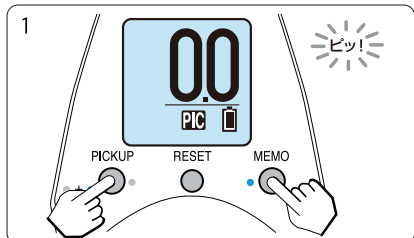
ポケットマニュアル

●電動リールにルアーアクション動作(さそい)をさせる便利な機能です。●設定後、PICK UPスイッチを押せばジギングモードがスタートします。●アングラーのニーズに合わせて細かく設定を変更することが可能です。

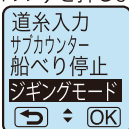
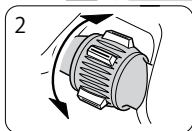
●ジギングモード設定方法

- MEMO スイッチと PICKUP スイッチを同時に2秒間押し続けてメニュー画面にしてください。

※図は300J(300JLはPICK UPとMEMOが逆になります。)



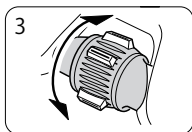
- ジョグパワーレバーで「ジギングモード」を選択し
300Jは **OK** (MEMO スイッチ)
300JLは **OK** (PICKUP スイッチ)を押します。



(メニュー画面)

- パワーレバーで「ワンピッチジャーク」、「ワンピッチポーズ」、「コンビジャーク」、「OFF」の選択項目のうち、設定したい項目を選択し
300Jは **OK** (MEMO スイッチ)
300JLは **OK** (PICKUP スイッチ)を押します。

※初期は"OFF"設定となっています。

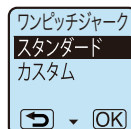
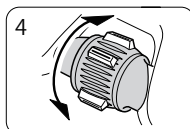


(メニュー画面)

- 「スタンダード」、「カスタム」の選択項目のうち、設定したい項目を選択し
300Jは **OK** (MEMO スイッチ)
300JLは **OK** (PICKUP スイッチ)を押します。

※スタンダード:各ジギングモードにおける基本動作です。

※カスタム:各種ジャークパターンを好みにあわせて設定が可能です。(後述参照)



(メニュー画面)

●ジギングモード設定後の実釣操作方法

- カウンター上に **JIG** が表示されているかご確認ください。
- クラッチをOFFにして、ジグを落下させます。
- 9.1m以上ラインが出たら、**PICKUP** スイッチを押してください。あるいは、着底後、**PICKUP** スイッチを押してください。
- カウンター上の **JIG** 表示が点滅します。
- クラッチをONにすると、ジギングモードがスタートします。
- ジャーク範囲まで巻き取ると、ジギングモードは停止しますので、クラッチをOFFにして再度ジグを落下させてください。
- ジギングモードを繰り返すには再度 **PICKUP** スイッチを押してください。



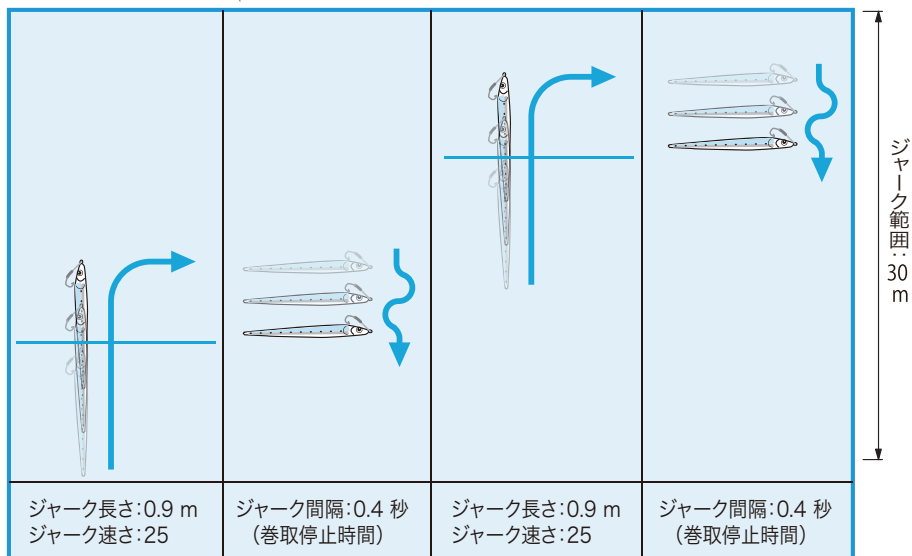
●ジギングモードに関する注意点

- ジギングモードは船べり停止位置まで機能します。
 - ジャーク範囲の途中でクラッチをOFFにすると、巻取りは停止されますが、【JIG】表示は点滅し続け、再度クラッチをONにするとジギングモードが再開します。但し、カウンター値9.0mより巻取りを行うと、クラッチをOFFにしても【JIG】表示は点滅せず、このモードは一旦停止します。
 - カウンター値9.0m以下から、船べり停止までは【20】以下の速度になります。
 - ジギングモードとチョイ巻/止設定は、同時に設定ができません。最後に設定したほうが優先になります。
- 【JIG (ジギングモード) / PIC (チョイ巻) / 無し (チョイ止)】のいずれかカウンターに表示されます。

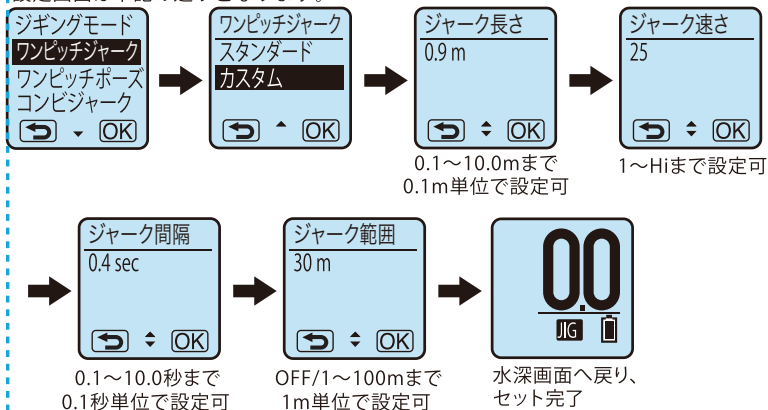
●各ジャークモード カスタム設定方法

■ワンピッチジャーク

ジャーク長さ、ジャーク速さ、ジャーク間隔(巻取停止時間)、ジャーク範囲の設定を行うことができます。
 ※下記イメージ図はスタンダード設定(初期設定)です。



設定画面は下記の通りとなります。

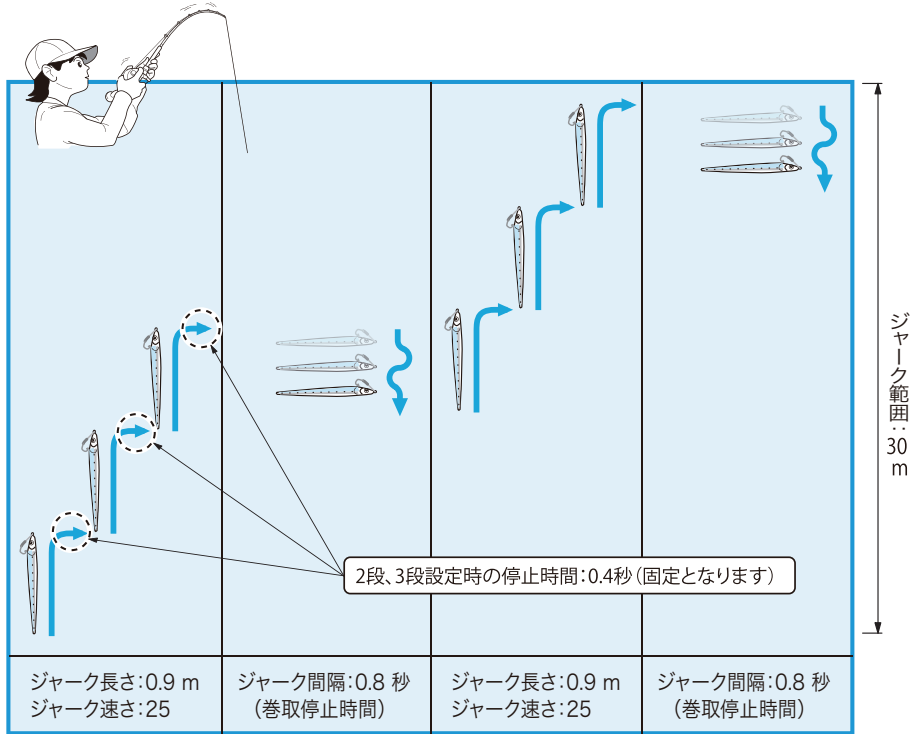


■ワンピッチポーズ

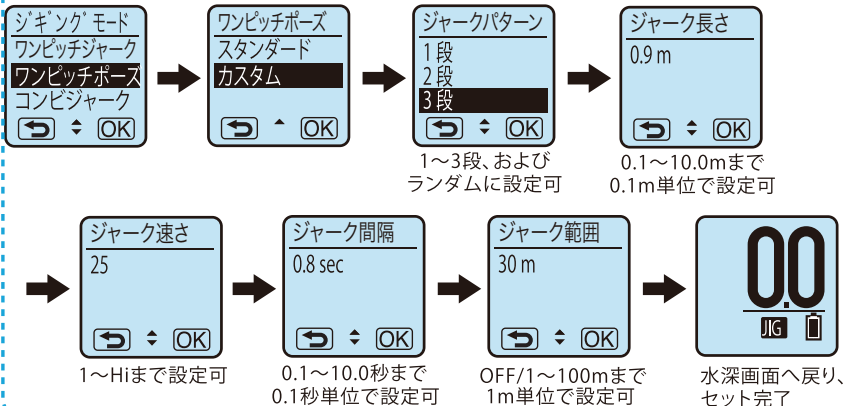
ジャークパターン（段数設定）、ジャーク長さ、ジャーク速さ、ジャーク間隔（巻取停止時間）、ジャーク範囲の設定を行うことができます。

※下記イメージ図はスタンダード設定（初期設定）です。

※従来のシャクリ設定はこのモードと同じです。

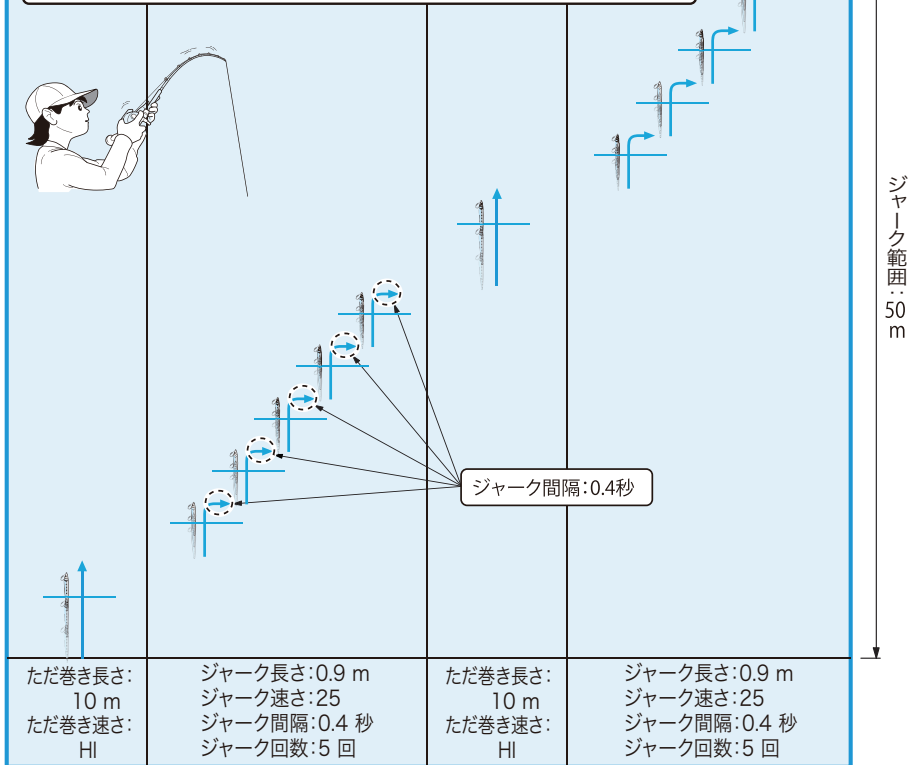


設定画面は下記の通りとなります。



■コンビジャーク

ただ巻き長さ、ただ巻き速さ、ジャーク長さ、ジャーク速さ、ジャーク間隔（巻取停止時間）、ジャーク回数、ジャーク範囲の設定を行うことができます。
※下記イメージ図はスタンダード設定（初期設定）です。



設定画面は下記の通りとなります。

